



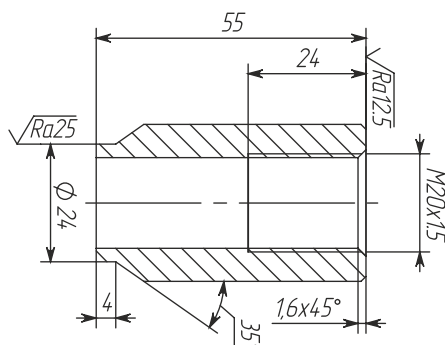
Код заказа на бобышки РИЗУР-Б

Пример записи при заказе:

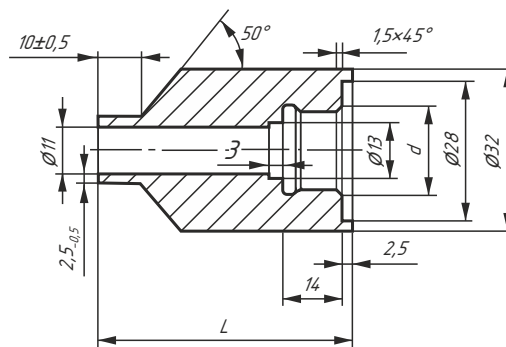
РИЗУР-БП2 – 12 – 3/4(0)0 – 40

1 2 3 4

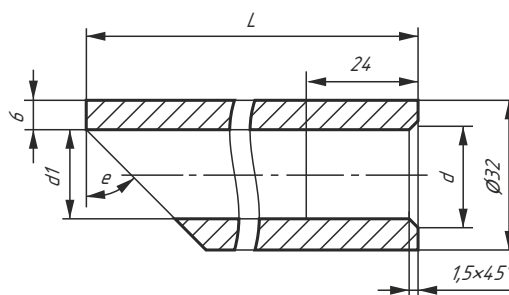
1. Модель	
Ризур-БП1	Бобышка прямая
Ризур-БП2	Бобышка прямая (для приборов с подвижным штуцером)
Ризур-БС	Бобышка скошенная
2. Материал изготовления	
12	12X18H10T
10	10X17H13M2T
20	Сталь 20
X	Спец. материал по заказу (указывается письменно вне кода заказа)
3. Присоединение	
XX()	Размер присоединения
1/2	1/2"
3/4	3/4"
18	18 мм
20	20 мм
27	27 мм
33	33 мм
39	39 мм
()XX	Тип резьбы
M	Метрическая резьба
NPT	Дюймовая коническая резьба
G	Дюймовая цилиндрическая резьба
BSPT	Британская коническая трубная резьба
BSPP	Британская трубная цилиндрическая резьба
0	Для обжимного присоединения
()XX	Тип присоединения
F	Внутренняя резьба
M	Наружная резьба
O	Обжимной
X	Специальный размер присоединения (по согласованию с изготовителем)
4. Длина бобышки	
X	Указать необходимую длину в мм



РИЗУР-БП1



РИЗУР-БП2



РИЗУР-БС