



Кожухи защитные для фланцевых соединений серии РИЗУР-Ф-КЗ

Назначение и область применения

Кожухи защитные для фланцевых соединений серии РИЗУР-Ф-КЗ изготавливаются по ТУ-5763-002-12189681-2014. Кожухи защитные устанавливаются на фланцевые соединения трубопроводов, задвижек и другой арматуры, предназначенные для транспортировки химически агрессивных, высокотемпературных сред и сред находящихся под высоким давлением.

Кожухи предназначены для повышения уровня промышленной безопасности, благодаря тому, что защищают персонал и оборудование, а также окружающую среду от последствий аварийного разбрызгивания и утечек перекачиваемой жидкости вследствие разгерметизации фланцевого соединения. Кроме того, применение кожуха РИЗУР-Ф-КЗ защищает само фланцевое соединение от негативного воздействия окружающей среды и тем самым продлевает его срок службы.

Кожухи защитные РИЗУР-Ф-КЗ выпускаются на фланцы любого диаметра.

Область применения – взрывоопасные зоны помещений и наружных установок в соответствии с указанными маркировками, отраслевыми правилами безопасности и рекомендациями изготовителя.

Безопасность эксплуатации кожухов защитных на взрывоопасных объектах подтверждается сертификатами соответствия Таможенного союза «О безопасности оборудования для работы во взрывоопасных средах» № TC RU C-RU.ME92.B.00220 и сертификатом соответствия требованиям промышленной безопасности № С-РТЭ.002.ТУ.00198.



Основные характеристики

- надежная защита персонала от разбрызгивания сред и воздействия высоких температур;
- многократное применение;
- удобство монтажа и технического обслуживания;
- уменьшение случаев производственного травматизма;
- защита фланцевого соединения от неблагоприятного воздействия окружающей среды;
- срок службы до 30 лет.

Кожух защитный серии РИЗУР-Ф-КЗР

Кожух защитный для фланцевых соединений серии РИЗУР-Ф-КЗР применяется на трубопроводах транспортирующих высокотемпературные, агрессивные среды (кислоты, щелочи, жидкие реагенты, нефтепродукты и др.) и среды под высоким давлением.

Назначение – защита персонала от разбрызгивания опасных химических, высокотемпературных жидкостей и сред находящихся под избыточным давлением при нарушении герметичности фланцевого соединения.

РИЗУР-Ф-КЗР изготавливаются из различных материалов в зависимости от параметров технологического процесса и требований заказчика.

Металлический кожух серии РИЗУР-Ф-КЗР-М выпускается в различных исполнениях по материалу: нержавеющая сталь, оцинкованная сталь (стандарт), углеродистая сталь и др. По заказу кожух может быть окрашен в любой цвет.

Кожух РИЗУР-Ф-КЗР-М может быть оборудован штуцером и гибкими шлангами аварийного слива, для организации системы отвода опасных жидкостей из защитных кожухов в безопасное место.

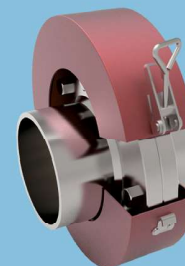
Отличительные особенности:

- рабочая температура: $-60^{\circ}\text{C} \dots +630^{\circ}\text{C}$
- высокая степень надежности и прочности;
- долговечность;
- высокая антикоррозионная стойкость (в зависимости от типа применяемого материала).

Кожух металлический без боковых стенок (Тун1)



Кожух металлический с боковыми стенками (Тун2)



Текстильный кожух серии РИЗУР-Ф-КЗР-Т изготавливается из различных типов ткани (ПВХ-ткань, стеклоткань с силиконовым или фторопластовым покрытием и др.). Текстильные кожухи обычно применяются для защиты от разбрызгивания жидкостей. Устанавливается на фланцы трубопроводов и трубопроводную арматуру, перекачивающую жидкие реагенты и химические среды не вызывающие заметного влияния на материал кожуха.

Отличительные особенности:

- рабочая температура: - 70°С...+ 190°С, +260°С, +350°С, +450°С (в зависимости от материала);
- высокая разрывная нагрузка;
- низкая стоимость

Полимерный кожух серии РИЗУР-Ф-КЗР-П изготавливается из различных видов полимерных материалов, например полиэтилен и др.

Кожухи РИЗУР-Ф-КЗР-П из полиэтилена обладают отличными техническими и эксплуатационными характеристиками. Применяемый материал обладает низкой теплопроводностью, прочностью, долговечностью, биологической и химической стойкостью, является прекрасным диэлектриком, не подвержен гниению.

Отличительные особенности:

- рабочая температура: - 70°С...+80°С;
- высокая прочность;
- не подвержен гниению и коррозии.

■ Кожух защитный серии РИЗУР-Ф-КЗЗ

Кожух защитный для фланцевых соединений серии РИЗУР-Ф-КЗЗ применяется на трубопроводах транспортирующих среды при высокой температуре процесса.

Назначение - защита персонала от воздействия высоких температур (ожогов) и снижение теплопотерь, а также защита от разбрызгивания.

Конструктивно кожух РИЗУР-Ф-КЗЗ представляет собой "сэндвич" - внешний покрывной слой, утеплитель, внутренний покрывной слой. РИЗУР-Ф-КЗЗ изготавливаются из различных материалов в зависимости от параметров технологического процесса и требований заказчика.

Отличительные особенности:

- рабочая температура: - 70°С...+80°С, +110°С, +260°С, +350°С, +450°С, +1200°С (в зависимости от исполнения по материалам);
- снижение энергопотерь до 95%;
- высокая разрывная нагрузка;
- низкая стоимость

■ Кожух защитный серии РИЗУР-Ф-КЗА (блокиратор фланцевых соединений)

Кожух РИЗУР-Ф-КЗА применяется на трубопроводах перекачивающих различные агрессивные среды (кислоты, щелочи, жидкие реагенты, нефтепродукты и др.) и предназначен для предотвращения несанкционированного доступа к фланцевым соединениям и заглушкам. Кожух изготавливается из металла (оцинкованная сталь, нержавеющая сталь) окрашенного в цвет в соответствии с требованиями заказчика.

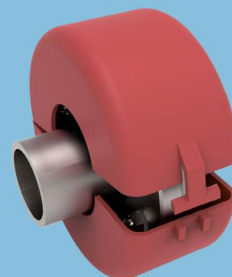
Для обеспечения защиты от доступа кожух оснащен замками.

Поверхность кожуха перфорирована, что обеспечивает возможность визуального контроля положения фланцевой заглушки без открытия кожуха.

Кожух текстильный



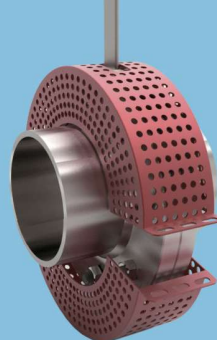
Кожух полимерный



Кожух текстильный утепленный



Кожух металлический перфорированный



Код заказа на кожух защитный для фланцевых соединений и заглушек серии РИЗУР-Ф-КЗ

Пример записи при заказе **РИЗУР-Ф-КЗР-МН-15-Н- 165/80/130-2-3-200**

1
2
3
4
5
6
7
9

1. Модель	
РИЗУР-Ф-КЗ	Кожух защитный
2. Назначение	
З	Теплоизоляция
Р	Защита от разбрызгивания
А	Предотвращение несанкционированного доступа (исполнение из перфорированного металла)
3. Исполнение по материалу	
Текстильный	
ТП	ПВХ-ткань
ТС	Стекловолокно с двусторонним силиконовым покрытием
ТФ	Стекловолокно с фторопластовым покрытием
ТЛ	Полипропилен
ТХ	Другая ткань (указывается письменно вне кода заказа)
Металлический	
__/XX	Выбор материала
МН	Нержавеющая сталь (по умолчанию без покрытия краской)*
МО	Оцинкованная сталь (по умолчанию без покрытия краской)*
МС	Углеродистая сталь (по умолчанию с порошково-полимерным покрытием. цвет красный)*
МХ	Другой металл (указывается письменно вне кода заказа)
* в случае необходимости окраски - цвет необходимо указать письменно вне кода заказа	
XX/__	Выбор толщины (только для металлических кожухов)
12	Толщина 1,2 мм
15	Толщина 1,5 мм
20	Толщина 2 мм
Х	Другая (указывается письменно вне кода заказа)
Полимерные материалы	
ПС	Стеклопластик
ПП	Полиэтилен
4. Наличие утеплителя	
У	Утепленный (невозможно для РИЗУР-Ф-КЗА)
Н	Неутепленный
5. Размеры фланцевого соединения	
XX / __ / __	Указать внешний диаметр фланцевого соединения в мм, Н
__ / XX / __	Указать внешний диаметр трубопровода в мм, Р
__ / __ / XX	Указать ширину фланцевого соединения (с болтами) в мм, L
* В случае если кожух утепленный и на трубопроводе имеется теплоизоляция - необходимо указать внешний диаметр и расстояние от болтов до нее. В случае если с разных сторон фланцевого соединения подведены трубы разного внешнего диаметра необходимо указать два значения, например 150-129	
6. Тип кожуха	
0	Для неметаллического кожуха
1	Тип 1 - защита только по внешнему диаметру фланца (без боковых стенок)
2	Тип 2 - защита по внешнему диаметру и по бокам
7. Система запираения	
Л	Лента липучка "Велькро"
Р	Ремневые затяжки
З	Самоподжимной замок
Х	Хомут металлический под отвертку
О	Отверстия для установки замков (стандартно можно установить до 3х замков)
XX	Другое (указывается письменно вне кода заказа)
Примечание: Вариант Л или Р возможны только для тканевых кожухов. Вариант З или Х возможен только для металлических кожухов	
8. Технологические отверстия	
0	Отсутствуют
С	Штуцер "Аварийного слива" (только для металлических кожухов)
9. Температура среды	
XX	Рабочая температура, °С
10.Опции	
Ц	Цвет - указывается письменно вне кода заказа